

Fazenda Santiago · Algarve

VILA IMPRESSIONANTE NUM



Mapro Sociedade Mediação Imobiliária Lda.

Edifício Mapro · Av. Alm. Mendes Cabeçadas · 8135-106 Almancil · Algarve, Portugal

Tel. (+351) 289 390 880 · info@maprorealestate.com

AMI License 317

www.maprorealestate.com

MAPRO | **Knight Frank**
REAL ESTATE · IMOBILIÁRIA



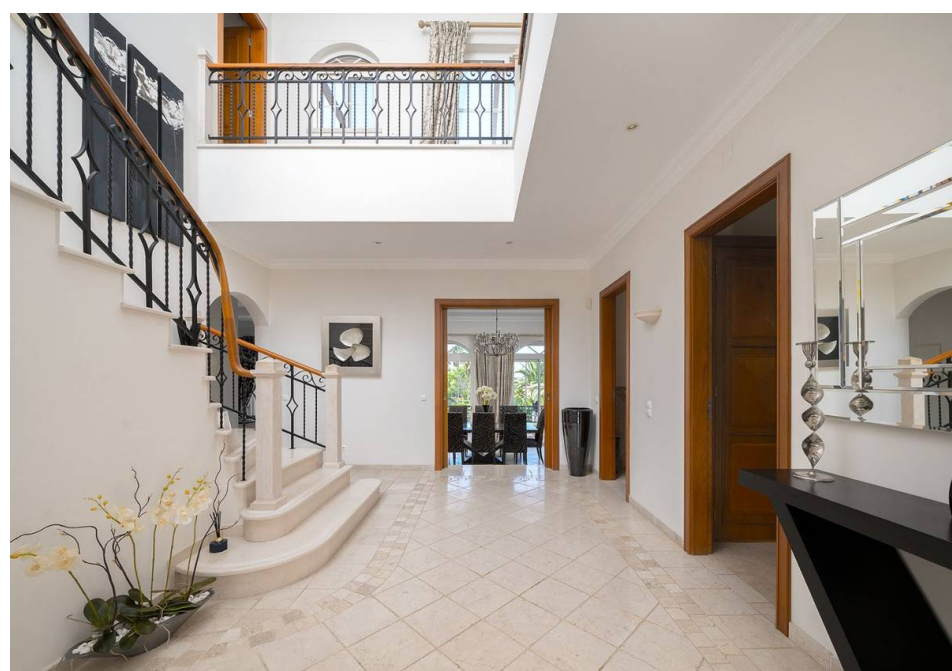
VILA IMPRESSIONANTE NUM EMPREENDIMENTO FECHADO

Esta impressionante moradia de cinco quartos está localizada no empreendimento fechado Fazenda Santiago, adjacente a Vale do Lobo, e oferece vistas deslumbrantes sobre o mar a partir do primeiro andar. Ao entrar na vila, é recebido por um hall de entrada luminoso que o conduz à espaçosa área de estar/jantar em plano aberto com lareira a gás, criando um ambiente acolhedor e convidativo.

A moderna cozinha totalmente mobilada e equipada com mesa de pequeno-almoço foi concebida a pensar na funcionalidade e oferece acesso directo à zona exterior de refeições e churrasco. A partir daqui, poderá desfrutar de refeições deliciosas com vista para a piscina cintilante. No mesmo nível, encontram-se duas suites de áreas generosas, cada uma oferecendo privacidade e conforto e um bengaleiro. No primeiro andar, encontrará o quarto principal e uma suite de hóspedes. O quarto principal é um retiro luxuoso, oferecendo amplo espaço de armazenamento e privacidade. A suite de hóspedes é igualmente espaçosa e bem equipada. Um dos destaques do primeiro andar é o amplo terraço compartilhado projetado para maximizar as vistas deslumbrantes do mar, permitindo que residentes e convidados relaxem e mergulhem na beleza dos arredores costeiros.

O nível mais baixo da vila é dedicado a fornecer comodidades adicionais para entretenimento e conveniência. Existe uma sala de jogos/TV, oferecendo uma grande oportunidade para entretenimento interior e lazer. Além disso, o nível inferior inclui uma suite no quinto quarto com acesso directo à piscina. Uma lavandaria espaçosa com cozinha também está situada neste nível, bem como uma garagem para um carro.

O exterior da moradia foi concebido para ser convidativo e





€ 3.795.000

PREÇO

REF 3106

FATOS & CARACTERÍSTICAS



586m²



2450m²



5



7



CLASSE ENERGÉTICA

Domínio: Privado

Ano Constr. 2006

Jardim Cascata, Paisagístico,
Irrigação Automática

Piscina Aquecida (pré-
instalação), Salgada

Furo Sim

Garagem Singular

Aquecimento Pavimento
Radiante (Elétrico)

Ar Condicionado Central,
Individual

Alarme Sim

Lareira Gás

Sistema de TV TV Cabo

Mobilado Negociável

Extras Persianas Elétricas,
Portão Automático

Características Sala de
Jogos, BBQ, Carriage
Driveway

Vistas Campo, Mar

Praia 3Km

Golfe 3Km

Aeroporto 20Km



NOTA IMPORTANTE: As informações fornecidas servem apenas como referência, não provêm de nenhum contrato e podem ser alteradas a qualquer momento.

