

Vilamoura · Algarve

APARTAMENTOS EM COMPLEXO PRIVADO



Mapro Sociedade Mediação Imobiliária Lda.

Edifício Mapro · Av. Alm. Mendes Cabeçadas · 8135-106 Almancil · Algarve, Portugal

Tel. (+351) 289 390 880 · info@maprorealestate.com

AMI License 317

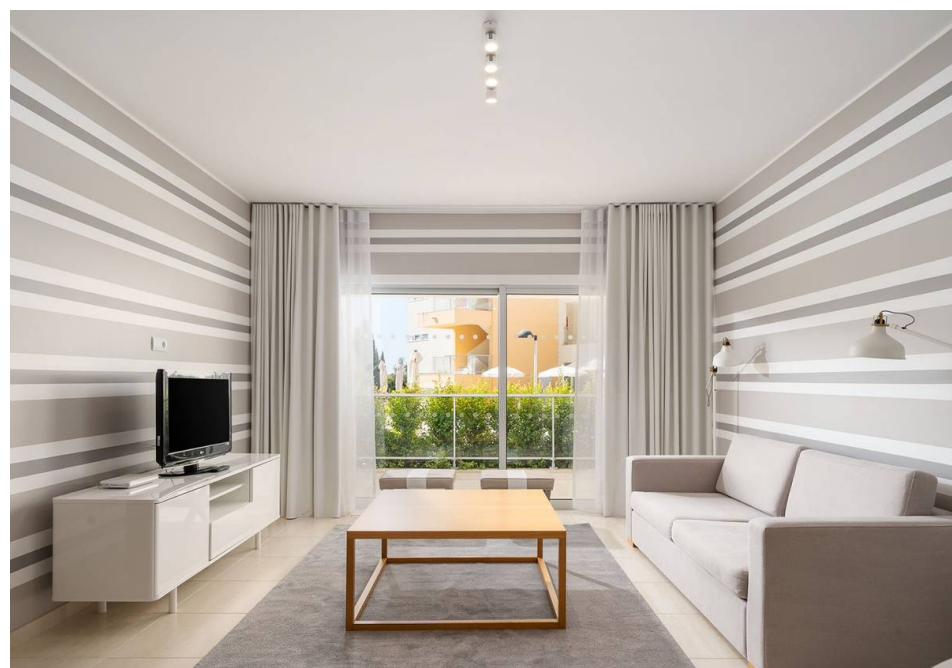
www.maprorealestate.com

MAPRO | **Knight Frank**
REAL ESTATE · IMOBILIÁRIA



APARTAMENTOS EM COMPLEXO PRIVADO

O Laguna Resort é um complexo turístico num condomínio privado com acesso restrito a residentes. O complexo inclui 24 unidades de apartamentos de 1 a 3 quartos e 13 moradias totalmente mobiladas e equipadas. O complexo inclui várias instalações, como uma piscina comum, um Café, um clube infantil e parque infantil e uma Recepção. Os proprietários dos apartamentos também têm acesso a uma garagem subterrânea comum. Rodeado por uma reserva natural com excelente exposição solar e localizado a uma curta distância da praia em Vilamoura, no coração do Algarve e num recanto do Triângulo Dourado. O resort é reconhecido internacionalmente pela sofisticação, beleza e diversão. Provavelmente a característica mais famosa de Vilamoura é a sua glamorosa marina. Aqui, 825 iates estão ancorados num porto seguro cercado por um enorme centro de entretenimento repleto de lojas, restaurantes e bares sofisticados. O vasto passeio pedestre em redor da marina é perfeito para passeios à tarde ao sol ou passeios noturnos após o jantar. Em ambos os lados da marina encontram-se as populares praias, Praia de Vilamoura e Praia da Falésia. Ambos têm restaurantes/bares à beira-mar, bem como inúmeras opções de desportos aquáticos. Os tamanhos de cada unidade variam com preços iniciais de €460.000 - €710.000 T2 e T2 Duplex.





€ 710.000

PREÇO

REF 3534

FATOS & CARACTERÍSTICAS



117.18-
291.09m²



m²



2



2



CLASSE
ENERGÉTICA

Domínio: Privado

Ano Constr. 2009

Jardim Comum, Terraço

Piscina Comum

Garagem Comum

Aquecimento Ar
Condicionado

Ar Condicionado Individual

Mobilado Negociável

Vistas Desenvolvimento,
Piscina, Campo de Golfe

Praia 3Km

Golfe Distância a Pé

Aeroporto 22Km



NOTA IMPORTANTE: As informações fornecidas servem apenas como referência, não provêm de nenhum contrato e podem ser alteradas a qualquer momento.

