

*Vilamoura · Algarve*  
**UMA VILA  
MODERNA  
RECENTEMENTE**



**Mapro Sociedade Mediação Imobiliária Lda.**

Edifício Mapro · Av. Alm. Mendes Cabeçadas · 8135-106 Almancil · Algarve, Portugal

Tel. (+351) 289 390 880 · info@maprorealestate.com

AMI License 317

[www.maprorealestate.com](http://www.maprorealestate.com)

**MAPRO** | **Knight  
Frank**  
REAL ESTATE · IMOBILIÁRIA

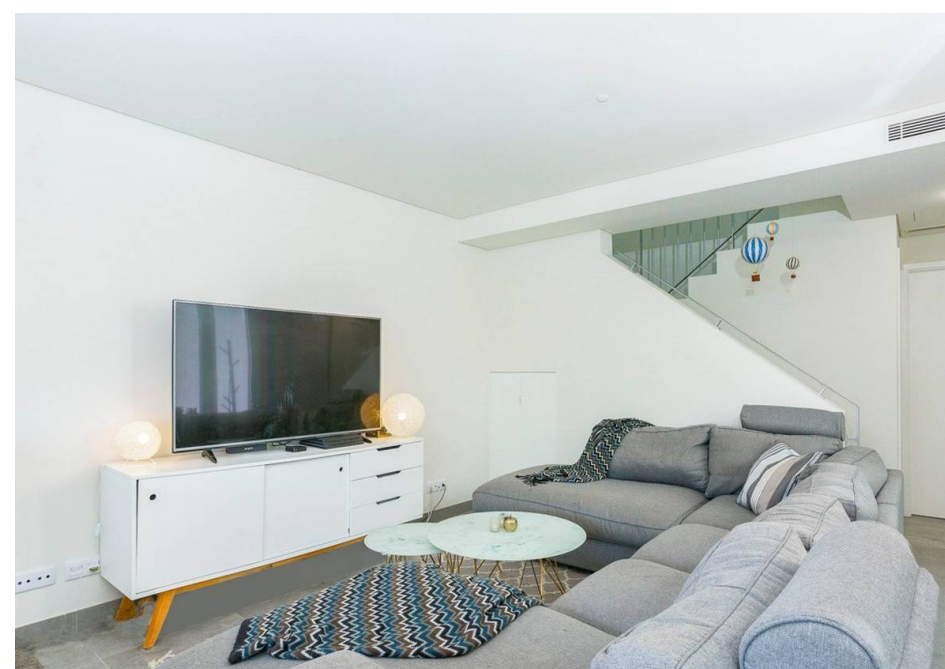




## UMA VILA MODERNA RECENTEMENTE CONSTRUÍDA

Esta moradia de design moderno com três quartos está localizada na prestigiada área residencial de Vilamoura, no recém construído empreendimento Uptown, a uma curta distância da premiada Marina, restaurantes populares e da praia da Falésia.

A moradia foi construída com materiais de qualidade e apresenta um excelente isolamento térmico. A propriedade é composta por uma moderna cozinha em plano aberto totalmente mobilada e equipada com uma espaçosa área de estar com acesso ao terraço com barbecue. Existem três quartos em suite com amplos roupeiros embutidos. Um dos quartos dá acesso a um jacuzzi privado com zona de estar e lareira elétrica, permitindo momentos de relaxamento. A suite do quarto principal possui a sua própria varanda / terraço grande, criando um espaço externo privado para relaxar e aproveitar o ambiente. Existe estacionamento subterrâneo para 2 carros e a propriedade beneficia de uma sauna na frente da casa.



Para quem gosta de atividades ao ar livre, os proprietários têm acesso a uma piscina comum aquecida para diversão durante todo o ano, belos jardins comuns e há CCTV garantindo a segurança. Vale ressaltar que o imóvel ainda conta com garantia de 5 anos da empresa construtora de renome, proporcionando tranquilidade ao comprador. A moradia apresenta uma excelente oportunidade de possuir uma luxuosa e nova casa no muito procurado resort de Vilamoura.





€ 995.000

PREÇO

REF 3638

### FATOS & CARACTERÍSTICAS



245m<sup>2</sup>



m<sup>2</sup>



3



4



CLASSE ENERGÉTICA

Domínio: Privado

Ano Constr. 2021

Jardim Comum, Terraço

Piscina Jacuzzi, Comum

Garagem Dupla

Aquecimento Ar Condicionado

Ar Condicionado Individual

Lareira Elétrico

Mobilado Negociável

Extras Paineis Solares

Características Sauna, BBQ

Praia 5Km

Golfe 2Km

Aeroporto 25Km



NOTA IMPORTANTE: As informações fornecidas servem apenas como referência, não provêm de nenhum contrato e podem ser alteradas a qualquer momento.



