

Varandas do Lago · Algarve
**TERRAIN DANS
UN
LOTISSEMENT**



Mapro Sociedade Mediação Imobiliária Lda.

Edifício Mapro · Av. Alm. Mendes Cabeçadas · 8135-106 Almancil · Algarve, Portugal

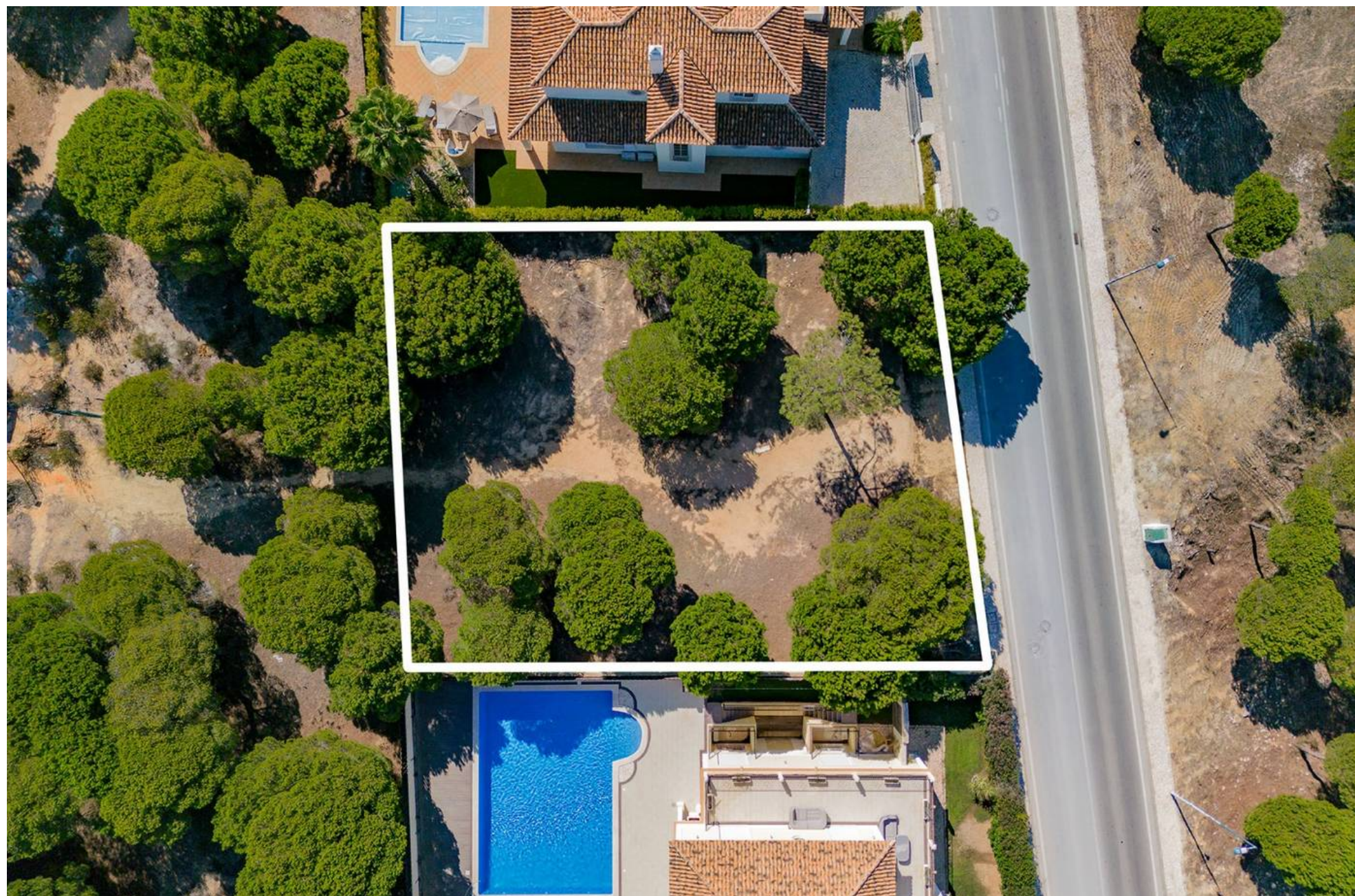
Tel. (+351) 289 390 880 · info@maprorealestate.com

AMI License 317

www.maprorealestate.com

MAPRO
REAL ESTATE · IMOBILIÁRIA





TERRAIN DANS UN LOTISSEMENT PRIVÉ

Situé dans un cul-de-sac paisible au sein d'un lotissement privé du Triangle d'or, ce terrain de Varandas do Lago se trouve à quelques pas de la plage et à quelques minutes en voiture des terrains de golf et des restaurants renommés de la zone. Avec une superficie de 890 m², il offre 240 m² de surface de construction, en plus d'un sous-sol, ce qui vous permettra de construire votre propriété idéale. La surface constructible du sous-sol dépend de la superficie au sol du rez-de-chaussée.





€ 1.575.000

PRIX

REF 2357

FAITS & CARACTÉRISTIQUES



240m²



890m²



N/A



N/A

Propriétaire: Privé

Vues Development

Plage Distance de Marche

Golf 2Km

Aéroport 18Km



NOTE IMPORTANTE: Les informations fournies servent seulement de référence, ne font partie d'aucun contrat et peuvent changer à tout moment.

